

The VELUX logo is positioned in the top right corner of the page. It consists of the word "VELUX" in a bold, white, sans-serif font, with a registered trademark symbol (®) to its upper right. The text is set against a solid red rectangular background. The overall image background is a close-up, low-angle shot of a snow-covered roof with a skylight, showing the texture of the snow and the structure of the skylight frame.

VELUX®

Śnieg i lód

Jak uniknąć problemów spowodowanych przez zalegający śnieg i lód w obrębie okien do poddaszy VELUX

Śnieg i lód

Jak uniknąć problemów spowodowanych przez zalegający śnieg i lód w obrębie okien do poddaszy VELUX



Zalegający śnieg może powodować problemy

W przypadku dużych opadów śniegu okna mogą być przykryte przez dłuższy czas, a jego znaczna ilość może zalegać na dachu przez całą zimę.

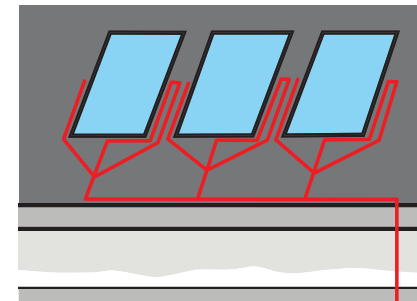
Przy wzrostach temperatury, śnieg często zaczyna topnieć na oknie wskutek nieznacznych strat ciepła przez okno i dookoła niego. Woda powstała wskutek topnienia śniegu przemieszcza się w dół połaci dachu, gdzie napotykać chłodniejsze, lepiej zaizolowane powierzchnie konstrukcji dachu powtórnie zamarza, tworząc barierę lodową.

W takich przypadkach zapory lodowe mogą formować się pod oknami stwarzając ryzyko blokady dla topniejącego śniegu. W okresach odwilży może to powodować przecieki wody przez okno, ponieważ zarówno okno jak i jego połączenie z konstrukcją dachu (kołnierz uszczelniający) zostały zaprojektowane do niezakłóconego odprowadzania wody.

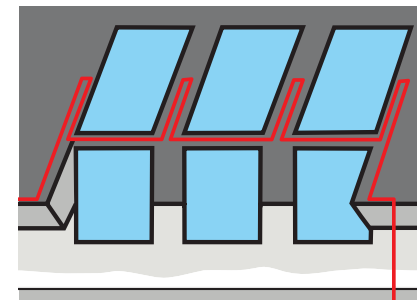


Jak zapobiegać problemom?

Zawsze zapewnij swobodny odpływ z okolic okna wody z topniejącego śniegu. Upewnij się, że okno i kołnierz uszczelniający są oczyszczone w stopniu wystarczającym do swobodnego odpływu wody z okna i jego okolic. Jeżeli dostęp na dach jest niemożliwy lub utrudniony rekomendujemy instalację przewodów grzewczych pod oknami.



Zasada instalacji przewodów grzewczych na powierzchni dachu.



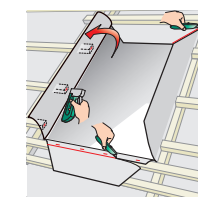
Zasada instalacji przewodów grzewczych w przypadku zastosowania okien do poddaszy wraz z elementami pionowymi.

Przewody grzewcze

Przewody grzewcze mogą udrażniać odpływ topniejącej wody z okna i jego okolic. Wymagane jest zainstalowanie okablowania pod oknami oraz na całym systemie odprowadzania wody z konstrukcji dachu. Przewody należy, również ułożyć w rynnach i rurach spustowych.

W szczególności:

- Upewnij się, że system jest zgodny z obowiązującymi przepisami prawa budowlanego
- Upewnij się, że system jest zgodny z zaleceniami i wymaganiami producentów przewodów grzewczych i materiału pokryciowego dachu
- W celu uzyskania dodatkowych informacji skontaktuj się z Działem Obsługi Klienta VELUX Polska tel. 022 33 77 000 lub kontakt@velux.pl



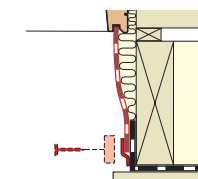
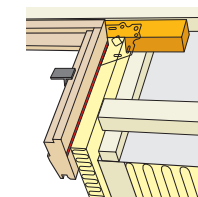
Dodatkowe zalecenia

Na terenach, na których występują surowe i mroźne zimy, jeśli przewody grzewcze nie będą zainstalowane, lodowe bariery nieuchronnie uformują się pod oknami do poddaszy. Jednakże przedstawione zalecenia mogą zaradzić problemom związanym z przeciekami.

Upewnij się, że folia paroprzepuszczalna w konstrukcji dachu jest szczelnie połączona z oknem. Większość materiałów pokryciowych nie stanowi szczelnego zabezpieczenia przed wodą z topniejącego śniegu.

Upewnij się, że izolacja termiczna wokół okna jest prawidłowo wykonana, co zapobiega powstawaniu mostków termicznych.

Upewnij się, że instalacja przeciwwilgociowa wokół okna została wykonana starannie i szczelnie, co zabezpieczy przed penetracją wilgotnego powietrza z pomieszczenia w konstrukcję dachu.



VELUX Polska Sp. z o.o.
ul. Muszkietierów 15A
02-273 Warszawa
tel. 22 33 77 000
fax 22 33 77 090
e-mail: kontakt@velux.pl
www.velux.pl

Życie pełne światła™

VELUX®